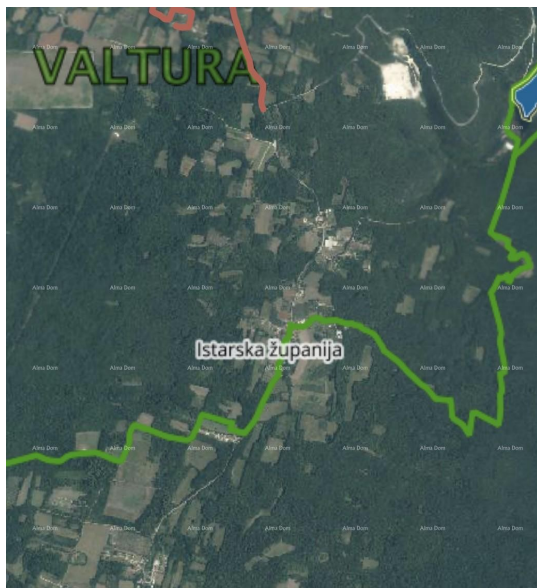




**ALMA DOM INVEST**  
Istarska ulica 8, 52100 Pula  
mail: [azra@almadominvest.com](mailto:azra@almadominvest.com)  
web: [www.almadominvest.com](http://www.almadominvest.com)  
info: +44 7375 637471 | +385 98 420 885



<b>Kode :</b>	27552
<b>Lage :</b>	Ližnjan
<b>Wohnfläche :</b>	0 m2
<b>Grundstücksfläche :</b>	470 m2
<b>Entfernung zum Zentrum :</b>	2000 m
<b>Entf. zum Meer :</b>	2000 m
<b>Meerblick :</b>	Nein
<b>Land :</b>	Gebäude
<b>Der Grad der möglichen Bau :</b>	Ja

**Preis :** 36.000 €

Zu verkaufen ist ein landwirtschaftliches Grundstück mit einer Fläche von 450 m<sup>2</sup>, gelegen in der Siedlung Ušćim Dvori.

Grunddaten:

Fläche: 470 m<sup>2</sup>

Katasterparzelle: 1123/2

Nutzung: landwirtschaftliches Land

Das Grundstück eignet sich für verschiedene landwirtschaftliche Aktivitäten, einschließlich Gemüseanbau, Obstplantagen oder andere Kulturen.

+385 91 611 5706  
[azra@almadominvest.com](mailto:azra@almadominvest.com)