



DAMAC d.o.o.

ALMA DOM INVEST

Istarska ulica 8, 52100 Pula

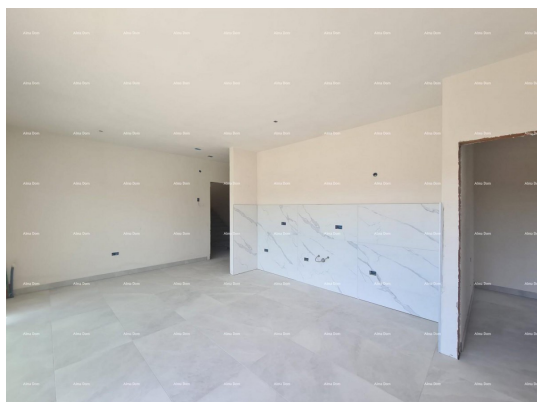
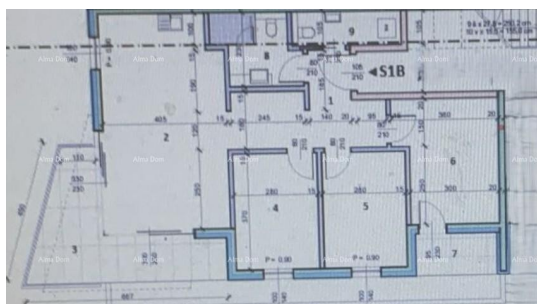
mail: azra@almadominvest.com

web: www.almadominvest.com

info: +44 7375 637471 | +385 98 420 885



Stan S1B - P = 97,40 m ²	
1 - ULAZNI PREDPROSTOR P = 10,75 m ² keramičke pločice	6 - SPAVAĆA SOBA P = 12,90 m ² gotovi troslojni parket
2 - DNEVNI BORAVAK P = 26,65 m ² gotovi troslojni parket	7 - NATKRIVENA TERASA P = 3,70 m ² keramičke pločice
3 - NATKRIVENA TERASA P = 10,35 m ² keramičke pločice	8 - KUPAONICA P = 5,00 m ² keramičke pločice
4 - SPAVAĆA SOBA P = 10,35 m ² gotovi troslojni parket	9 - ZAHOD P = 3,75 m ² keramičke pločice
5 - SPAVAĆA SOBA P = 10,35 m ² gotovi troslojni parket	



Kode :	28389
Lage :	Umag
Wohnfläche :	97.40 m2
Grundstücksfläche :	0 m2
Entfernung zum Zentrum :	1500 m
Entf. zum Meer :	750 m
Meerblick :	Nein
Etage :	Erdgeschoss
Anzahl der Etagen :	3
Anzahl der Zimmer :	3
Anzahl der Badezimmer :	1
Baujahr :	2025
Energieeffizienz :	Nicht bekannt
Parkplatz :	Ja

Preis : 438.300 €

UMAG - Lovrečica | Wohnung im Erdgeschoss S1B | Neubau an
ausgezeichneter Lage

Zum Verkauf steht eine moderne Wohnung in einem hochwertigen Neubau,
der sich in einer ruhigen und exklusiven Wohngegend in Lovrečica, in der
Nähe von Umag, befindet.

Die Immobilie liegt an einer attraktiven Lage, die Privatsphäre, Grünflächen
und ein angenehmes Ambiente bietet, während sie gleichzeitig in der Nähe
des Meeres und aller wichtigen Annehmlichkeiten ist. Die Wohnung ist nur
ca. 1,5 km vom Zentrum von Umag und nur wenige hundert Meter von der
Küste entfernt, was sie ideal für das tägliche Leben, Erholung oder
touristische Vermietung macht.

Die Wohnung befindet sich im Erdgeschoss eines modernen Gebäudes mit
zeitgemäßem Design. Der Komplex besteht aus insgesamt 12 Wohnungen
und umfasst eine Tiefgarage mit eigenen Stellplätzen. Ein zusätzlicher Wert
dieser Immobilie ist der beheizte Pool mit den Abmessungen 6 x 12 m, der
sich vor dem Gebäude befindet.

Die Gesamtfläche der Wohnung beträgt 97,40 m².

Die Wohnung S1B besteht aus:

Eingangsbereich - 10,75 m²

Wohnzimmer - 26,65 m²

Überdachte Te...