



DAMAC d.o.o.

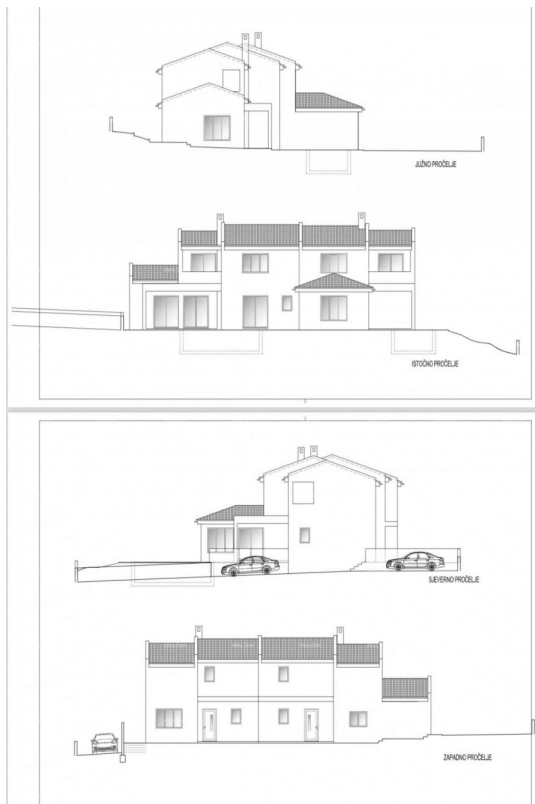
ALMA DOM INVEST

Istarska ulica 8, 52100 Pula

mail: azra@almadominvest.com

web: www.almadominvest.com

info: +44 7375 637471 | +385 98 420 885



| | |
|----------------------------|-----------|
| Код : | 22294 |
| Расположение : | Barban |
| Площадь объекта : | 148.39 m2 |
| Площадь земель : | 561.50 m2 |
| Расстояние от центра : | 0 m |
| Расстояние от моря : | 0 m |
| Вид на море : | Нет |
| Количество этажей : | 2 |
| Број соба : | 3 |
| Количество ванных комнат : | 3 |
| Год постройки : | 2025 |
| Энергоэффективность : | A+ |
| Парковка : | Да |
| Кондиционер : | Да |

Цена : 395.000 €

Новинка в продаже!

Современная двухуровневая вилла с бассейном, расположенная в небольшом тихом поселке рядом с Барбаном.

Площадь виллы — 148,39 м² (чистая площадь 142,77 м²). Она состоит из первого и второго этажей.

На первом этаже — крытый вход, коридор, 2 ванные комнаты, спальня, кладовая, кухня, просторная гостиная с обеденной зоной и крытая терраса с летней кухней.

На втором этаже — две спальни, ванная комната и крытая терраса.

Во дворе — бассейн (3,50 x 6,50 м), парковка и большая зелёная зона.

Для дополнительной информации, пожалуйста, свяжитесь с:

Азра

+385 91 611 5706

+385 98 420 885

azra@almadominvest.com

| PRIZEMLJE / KAT | koef. | | | | |
|--------------------------|----------------------------------|-----------------------|------|-----------------------|-------------|
| STAMBENA JEDINICA S1 | | | | | |
| 1 | natkriveni ulaz | 4,56 m ² | 0,75 | 3,42 m ² | ker.pločice |
| 2 | hodnik | 7,04 m ² | 2 | 14,08 m ² | ker.pločice |
| 3 | kupaonica | 9,00 m ² | 1 | 9,00 m ² | ker.pločice |
| 4 | spavaća soba | 14,28 m ² | 1 | 14,28 m ² | parket |
| 5 | kupaonica | 6,39 m ² | 1 | 6,39 m ² | ker.pločice |
| 6 | kuhinja, blagovaonica, dnevni b. | 37,41 m ² | 1 | 37,41 m ² | ker.pločice |
| 7 | natkrivena terasa | 15,81 m ² | 0,5 | 7,91 m ² | ker.pločice |
| 8 | predprostor i stepenice | 9,84 m ² | 1 | 9,84 m ² | ker.pločice |
| 9 | kupaonica | 6,17 m ² | 1 | 6,17 m ² | ker.pločice |
| 10 | ostava | 3,05 m ² | 1 | 3,05 m ² | ker.pločice |
| 11 | spavaća soba | 13,33 m ² | 1 | 13,33 m ² | parket |
| 12 | spavaća soba | 14,28 m ² | 1 | 14,28 m ² | parket |
| 13 | natkrivena terasa | 7,23 m ² | 0,5 | 3,62 m ² | ker.pločice |
| ukupno prizemlje stan S1 | | 148,39 m ² | | 142,77 m ² | |

