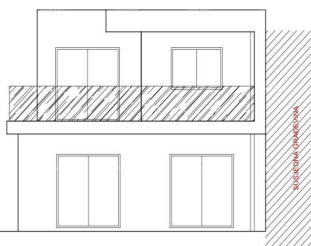
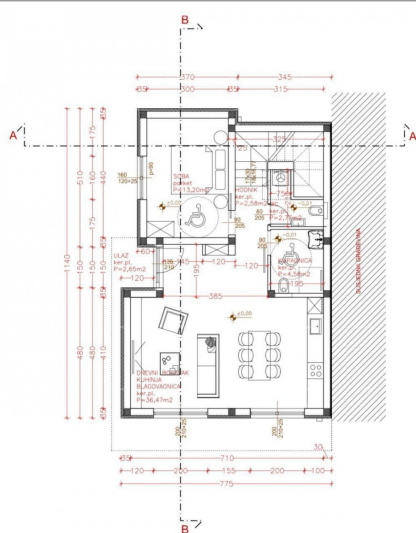
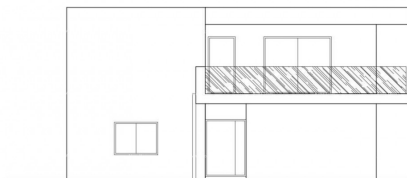


JUGOZAPADNO
PROČELJE



SJEVEROZAPADNO
PROČELJE



Koda :	27393
Lokacija :	Pula
Površina objekta :	140 m ²
Površina zemljišta :	300 m ²
Oddaljenost od centra :	7000 m
Oddaljenost od morja :	0 m
Pogled na morje :	Ne
Število nadstropij :	2
Število sob :	3
Število kopalnic :	2
Leto izgradnje :	2025
Energetska učinkovitost :	A+
Parkirni prostor :	Da
Klimatska naprava :	Da

Cena : 309.000 €

Na mirni lokaciji v naselju Monte Turco se prodaja moderna dvonadstropna hiša. Hiša ima bruto površino 141 m² (neto površina 119 m²) in se nahaja na zemljišču velikosti 300 m².

Razporeditev prostorov:

Pritličje: prostorna dnevna soba, ena spalnica, kopalnica.

Prvo nadstropje: dve spalnici, kopalnica, velika odprta terasa velikosti 20 m².

Hiša vključuje dva parkirna mesta in bazen dimenzij 8 x 3,5 m.

Hiša je idealna za družinsko življenje ali kot investicija za turistični najem. Prodaja se v fazi gradnje, z dokončanimi grobimi gradbenimi deli na hiši in bazenu.

Za dodatne informacije nas kontaktirajte:

Azra

+385 91 611 5706

+385 98 420 885

azra@almadominvest.com