



DAMAC d.o.o.

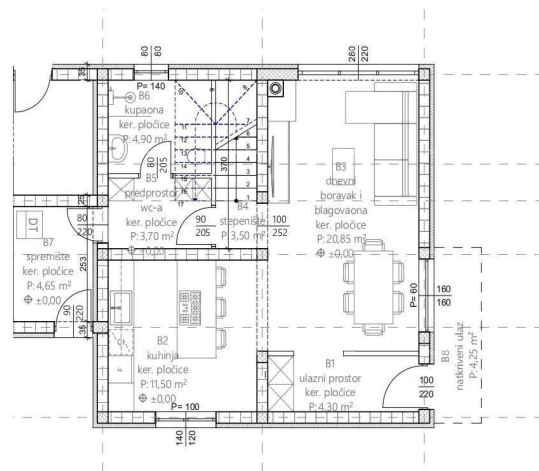
ALMA DOM INVEST

Istarska ulica 8, 52100 Pula

mail: [azra@almadominvest.com](mailto:azra@almadominvest.com)

web: [www.almadominvest.com](http://www.almadominvest.com)

info: +44 7375 637471 | +385 98 420 885



Koda :	27512
Lokacija :	Buje
Površina objekta :	103 m <sup>2</sup>
Površina zemljišča :	0 m <sup>2</sup>
Oddaljenost od centra :	0 m
Oddaljenost od morja :	0 m
Pogled na morje :	Ne
Število nadstropij :	2
Število sob :	3
Število kopalnic :	3
Leto izgradnje :	2025
Energetska učinkovitost :	Ni določeno
Parkirni prostor :	Da
Klimatska naprava :	Da

Cena : 299.000 €

Na prodajo je moderna dvojna hiša v Kaštelu, le nekaj minut vožnje od Buja in v neposredni bližini slovenske meje, idealna za življenje ali naložbo.

Hiša obsega 103 m<sup>2</sup> in je zasnovana s poudarkom na sodobnem slogu, praktičnosti in udobju. Značilna je po moderni, poševni strehi in skrbno načrtovani razporeditvi, ki zagotavlja optimalno izkoriščenost prostora.

Prvo nadstropje vključuje odprt dnevni prostor, povezan s kuhinjo in jedilnico, ter dodatno kopalnico, medtem ko so v zgornjem nadstropju tri udobne spalnice in dve moderno opremljeni kopalnici.

Nepremičnina se nahaja v mirnem in urejenem naselju, primernem za družinsko življenje, vendar zaradi svoje lege in bližine meje ponuja tudi odličen potencial za turistični najem.

Za več informacij si oglejte naslednje podatke:

Azra

+385 91 611 5706

+385 98 420 885

[azra@almadominvest.com](mailto:azra@almadominvest.com)

#### STAN B, zatvoreni prostori

B1	ulazni prostor	ker. pločice	4,30	1,00	4,30
B2	kuhinja	ker. pločice	11,50	1,00	11,50
B3	dnevni boravak i blagovaona	ker. pločice	20,85	1,00	20,85
B4	stepenište	ker. pločice	3,50	1,00	3,50
B5	predprostor wc-a	ker. pločice	3,70	1,00	3,70
B6	kupaona	ker. pločice	4,90	1,00	4,90
B7	spremište	ker. pločice	4,65	1,00	4,65

#### STAN B, natkriveni prostori

B8	natkriveni ulaz	ker. pločice	4,25	0,50	2,12
----	-----------------	--------------	------	------	------

**UKUPNO STAN B - prizemlje:** 57,65 m<sup>2</sup> 55,52 m<sup>2</sup>