



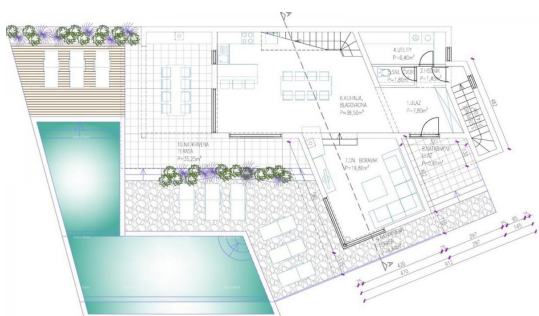
## ALMA DOM INVEST

Istarska ulica 8, 52100 Pula

mail: [azra@almadominvest.com](mailto:azra@almadominvest.com)

web: [www.almadominvest.com](http://www.almadominvest.com)

info: +44 7375 637471 | +385 98 420 885



<b>Koda :</b>	28841
<b>Lokacija :</b>	Raša
<b>Površina objekta :</b>	0 m <sup>2</sup>
<b>Površina zemljišča :</b>	1220 m <sup>2</sup>
<b>Oddaljenost od centra :</b>	0 m
<b>Oddaljenost od morja :</b>	150 m
<b>Pogled na morje :</b>	Ne
<b>Zemljišče :</b>	Gradbeno
<b>Možnost izdelave :</b>	Da

**Cena :** 450.000 €

Na voljo je gradbeno zemljišče površine 1.220 m<sup>2</sup>, ki se nahaja v Sveti Marini, na eni izmed zaželenih lokacij vzhodne obale Istre. Parcela je oddaljena le 150 metrov zračne razdalje od morja.

Zemljišče je popolnoma pripravljeno za začetek gradnje in vključuje:  
pravnomočno gradbeno dovoljenje  
izdelan projekt  
plačan komunalni prispevek  
prijava začetka gradnje  
izvedeni izkopi  
priključek električne energije ob parceli

Po obstoječem projektu je predvidena gradnja moderne hiše za počitnice s bazenom, projekt pa je mogoče prilagoditi lastnim željam in konceptu.

Lokacijo odlikujeta mir in zasebnost ter bližina morja, kar to nepremičnino dela odlična izbira za luksuzno zasebno vilo ali naložbo v turistični sektor.

Za več informacij, prosimo, kontaktirajte:

Info:

Azra Valjevac

+385 91 6115706

+385 98 420885

[azra@almadominvest.com](mailto:azra@almadominvest.com)