



DAMAC d.o.o.

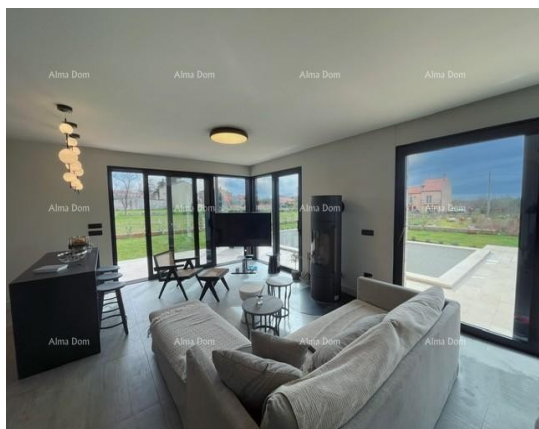
## ALMA DOM INVEST

Istarska ulica 8, 52100 Pula

mail: [azra@almadominvest.com](mailto:azra@almadominvest.com)

web: [www.almadominvest.com](http://www.almadominvest.com)

info: +44 7375 637471 | +385 98 420 885



<b>Koda :</b>	29087
<b>Lokacija :</b>	Marčana
<b>Površina objekta :</b>	160 m <sup>2</sup>
<b>Površina zemljišta :</b>	0 m <sup>2</sup>
<b>Oddaljenost od centra :</b>	0 m
<b>Oddaljenost od morja :</b>	0 m
<b>Pogled na morje :</b>	Ne
<b>Število nadstropij :</b>	2
<b>Število sob :</b>	3
<b>Število kopalnic :</b>	4
<b>Leto izgradnje :</b>	2023
<b>Energetska učinkovitost :</b>	A+
<b>Parkirni prostor :</b>	Da
<b>Klimatska naprava :</b>	Da
<b>Klet :</b>	Da

**Cena :** 750.000 €

Prekrasna družinska hiša, ki se nahaja v čudovitem kraju Krnica, ponuja popolno kombinacijo modernega življenja in naravnega okolja, idealna za celoletno bivanje ali poletne mesece.

Ključne značilnosti:

Skupna notranja površina: 128,42 m<sup>2</sup>

Skupna bruto površina (s terasami): 142,40 m<sup>2</sup>

Velikost zemljišča: 380 m<sup>2</sup>

Število spalnic: 3

Število kopalnic: 3

Nadstropja: Pritličje + 1. nadstropje

Pritličje sestavljajo prostorna dnevna soba in kuhinja odprtega tipa (50,91 m<sup>2</sup>), spalnica z laminatnimi tlemi (12,99 m<sup>2</sup>) in kopalnica s keramičnimi ploščicami (5,08 m<sup>2</sup>). Dodatni prostori vključujejo vhodni hodnik, WC in shrambo, pokrito teraso (7,00 m<sup>2</sup>) + nepokrito teraso (57,53 m<sup>2</sup>) za sprostitev na prostem.

Na dvorišču je bazen (29,05 m<sup>2</sup>) – popoln za vroče poletne dni.

Prvo nadstropje sestavljajo:

2 spalnici (14,29 m<sup>2</sup> in 16,08 m<sup>2</sup>) s prekrasnim razgledom, 2 kopalnici (5,59 m<sup>2</sup> in 4,83 m<sup>2</sup>) ter velika terasa (18,00 m<sup>2</sup>) s pogledom na vrt in bazen.

Dodatne značilnosti:



DAMAC d.o.o.

**ALMA DOM INVEST**

**Istarska ulica 8, 52100 Pula**

**mail: [azra@almadominvest.com](mailto:azra@almadominvest.com)**

**web: [www.almadominvest.com](http://www.almadominvest.com)**

**info: +44 7375 637471 | +385 98 420 885**

Laminat in keramične ploščice po celotni hiši  
Prekrasno urejeno dvorišče z veliko prost...